



**FITXA TÈCNICA**  
**" EL PROFESSOR BROMERA "**  
Cia. MeLaBuffa

### 1- HORARIS

MUNTATGE IL·LUMINACIÓ I ESCENOGRAFIA:

- **4 hores.** Des de l'arribada de la companyia fins a l'obertura de portes a públic.

DURADA DE L'ESPECTACLE:

- **55** minuts aprox.

DESMUNTATGE:

- **2** hores.

\*En cas de contractar l'exposició, "Història de les pompes en l'art de la pintura", els horaris de muntatge i desmuntatge, variaran augmentant entre ½ hora i 1 hora aprox.

### 2- ESCENARI

- Mesures d'Escenografia: 3m x 4 m aprox
- Mesures de boca d'escenari a cambra negra 6m aprox.
- Necessària cambra negra a la italiana.

\*Possibilitat d'adaptació a qualsevol espai diàfan o escenaris més petits.

### 3- EQUIPAMENT DE SO, IL·LUMINACIÓ I ATTREZZO

- S'adjunta plànol d'il·luminació amb les mesures i ubicacions per a comprovar la informació d'aquest apartat. (pag.3)
- **Preguem que a l'arribada de la companyia s'hagi realitzat un pre-muntatge d'il·luminació.**

#### • EL TEATRE APORTA COM A MATERIAL

##### IL·LUMINACIÓ:

- 10x PARELL LED
- 7x PC 1Kw
- 1x PAR64 amb peanya (sòl)
- 3x Retallades ETC 25/50
- 2x Sistemes de carrers
- Llum de sala regulable per DMX.

La companyia usará taula de llum pròpia i també usará la taula del teatre, aquesta última amb canals directes com s'indica en plànol.

##### SO:

- Es necessita un equip de PA, que cobreixi tota la zona del públic.
- 2 monitors amb el mateix enviament de so dins escenari, esquerra i dreta.
- La companyia aporta una taula de so des de la qual enviarà senyal del teatre.
- La companyia proporciona 1 micròfon de diadema sense fil.
- 7x Endolls de corrent directe de 230V i preses de DMX (3 puntes) on s'adjunta en el pla.



#### 4- UTILLERIA 🍷

- 1 taula per a darrere d'escena, d'ús durant l'espectacle.
- Possibilitat d'una altra taula per a marxandatge, flyers, zona hall o vestíbul.
- Zona Roll-Up per a fotos amb públic en acabar l'espectacle, hall o vestíbul.

\*En el cas de contractar l'exposició, "Història de les pompes en l'art de la pintura", zona entrada públic, vestíbul o hall per al seu muntatge.

#### **INDISPENSABLE**

- Lavabo o dutxa o similar per a netejar material.

#### 5- PERSONAL DE LA COMPANYIA 🍷

- 1 Actor
- 1 Tècnic de so i il·luminació
- Es necessita camerino per a 1 persona per a guardar coses durant l'estada de la companyia. El camerino haurà de disposar de mirall, ampolles d'aigua i penjador per al vestuari.
- El teatre haurà de proporcionar el personal necessari per a moure la maquinària d'aquest. (tècnic d'il·luminació, maquinista, ...).

#### 6- CONTACTE 🍷

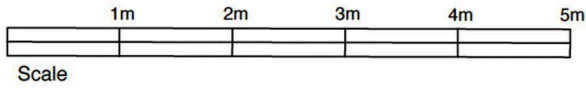
🍷 Si us plau, contactin amb nosaltres, per a aclarir qualsevol dubte sobre aquesta fitxa tècnica. Gràcies! 🍷

##### 🍷 **Oficina de Producció**

Eva María Jiménez García +34 676 973 511 – ciamelabuffa@gmail.com

##### 🍷 **Direcció/ Gerencia**

Agustí Sanllehí Beltran +34 629 156 429 – email@agustisanllehi.com



# EL PROFESSOR BROMERA

Cia. MeLaBuffa



## KEY



- 10x PAR LED
- 1x PAR64 amb peana. (terra)

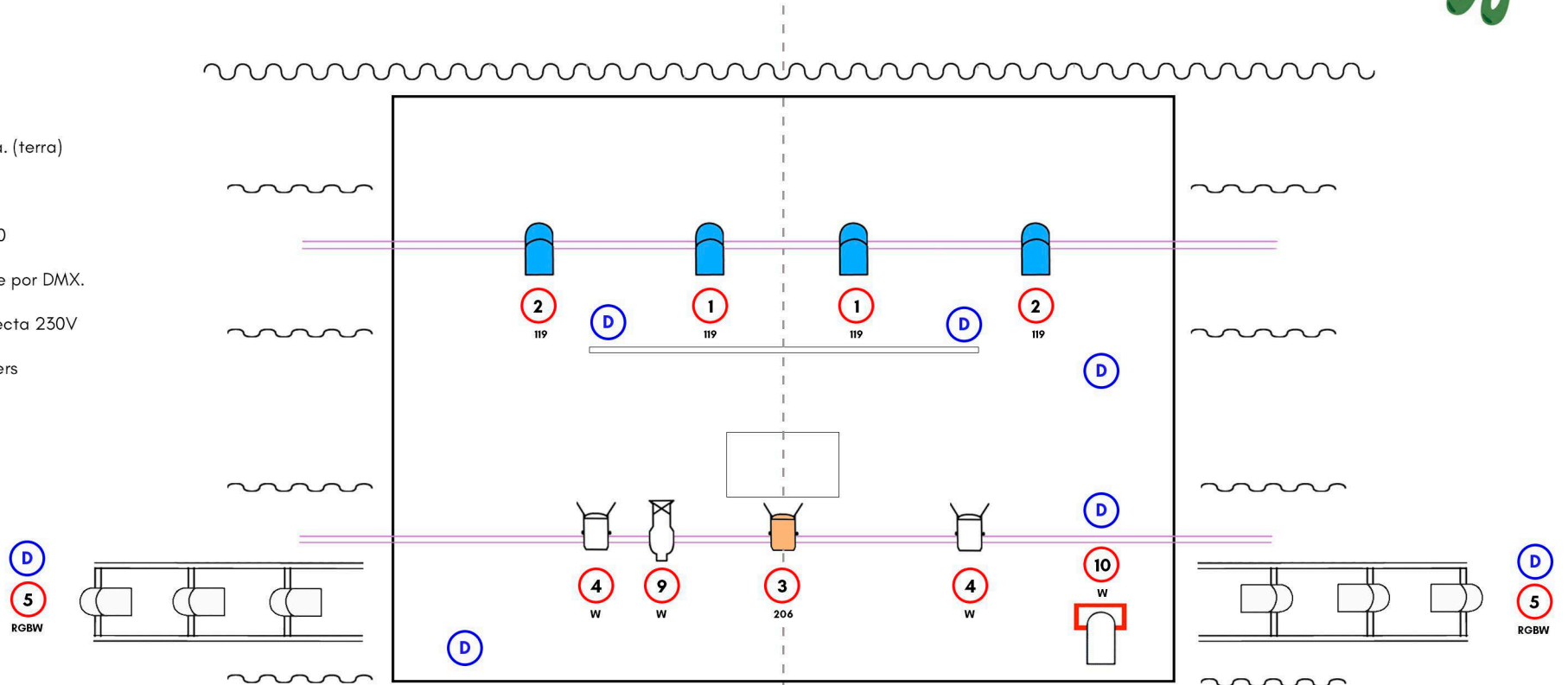
- 7x PC 1Kw

- 3x Retalls ETC 25/50

- Llum de sala regulable por DMX.



- 7x Endolls corrent directa 230V
- 2x Sistemes de carrers



1. Contres C\_ Blue
2. Contres L- R\_Blue
3. Zenital C puntual Ambar
4. Zenital L-R white
5. Carres L-R- RGBW
6. Frontal L-R white
7. Retall Titeres white
8. Retall iaia Federica
9. Retall Lluna
10. Peana ventilador
11. Sala

